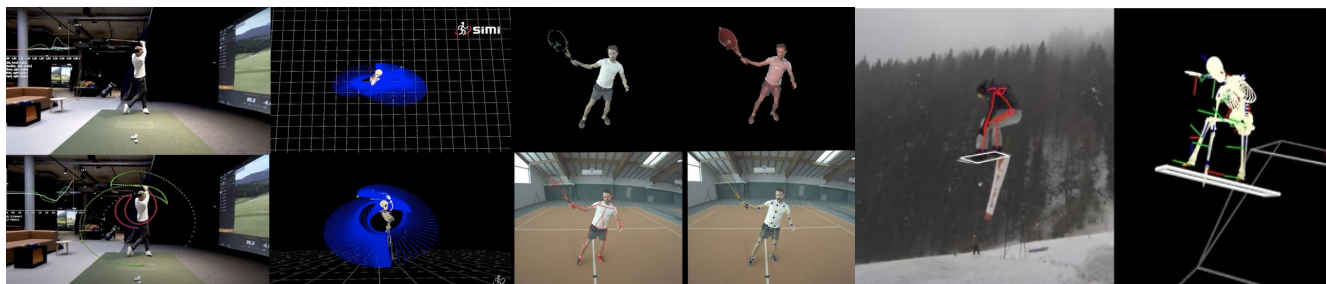




NEXT LEVEL

**MARKERLESS**

**MOTION CAPTURE**



**特徴** マーカーレスで**21セグメント**をトラッキング  
**道具の動き**も身体と同時に測定ができる（現在8種目実装）  
 ボールのトラッキングも可能

**AIオブジェクトトラッキング対応**

野球バット(2点)	スノーボード(4点)	スキー板(4点) (アルペン競技)	やり投げ(-)
ゴルフクラブ(4点)	テニスラケット(5点)	スキー板(8点) (ジャンプ競技)	棒高跳び(-)

※ 今後も増える予定があります。

カメラスペック

フレームレート(最高)	解像度(最高時の画素)	レンズ
108fps	240万画素 (縦横比)	6mm、8mm、12mm
150fps (400fps)	240万画素 (30万画素)	
216fps (640fps)	310万画素 (30万画素)	
216fps (確認中)	500万画素 (確認中)	

セット内容： カメラ8台、ハブ、ケーブル(20m)×8本、制御PC、LEDリング照明  
 キャリブレーションワンド、グラウンドプレーン

ソフトウェア	
2D	カメラ1台でトラッキング
3D	複数台のカメラでトラッキング

※ソフトウェアのみの購入の場合

お問い合わせ先

TEL: 03-3293-7555

FAX: 03-3293-7556

e-mail : info@4assist.co.jp

住所: 101-0054 東京都千代田区神田錦町3-17-14 北の丸ビル2F

# オプション

## キャリブレーション

1. アクティブLEDセット	2,3を含む
2. LEDワンドキャリブレーター	600mm
3. Lフレームキャリブレーションデバイス	
4. ワンドキャリブレーター持ち手100mm	2のオプション
5. ワンドキャリブレーター持ち手300mm	2のオプション
6. ワンドキャリブレーター持ち手600mm	2のオプション

## カメラハウジング

1. カメラハウジング (3Dプリント)	
2. 防塵、防滴ハウジング	
3. ベーシックハウジング	
4. 水中ハウジング	

## アナログデータ収録

1. I/O Box 8ch BNC	
2. I/O Box 16ch BNC	
3. I/O Box 80ch BNC	

## サービス

1. サポート	
2. リモートサポート (1時間)	