

床反力計測システム

KISTLER フォースプレート

KISTLER フォースプレート

水晶のセンサを用いた圧電式フォースプレートです。
ダイナミックレンジが広く剛性が高く正確な計測を実現します。

<アンプ内蔵型フォースプレート>

標準フォースプレート

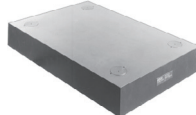
9281EAQ10 ¥ 4,800,000- (税抜)



サイズ:
L600×B400×H100
固有振動数
fx, fy: 1000Hz
fz: 1000Hz
測定範囲:
fx, fy: ±10KN
fz: -10~20KN

大型フォースプレート

9287CAQ10 ¥ 6,000,000- (税抜)



サイズ:
L900×B600×H100
固有振動数
fx, fy: 750Hz
fz: 520Hz
測定範囲:
fx, fy: ±10KN
fz: -10~20KN

可搬式フォースプレート

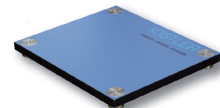
9286BA ¥ 3,800,000- (税抜)



サイズ:
L600×B400×H35
固有振動数
fx, fy: 300Hz
fz: 200Hz
測定範囲:
fx, fy: ±2.5KN
fz: 0~10KN

9260AA6 ¥ 3,100,000- (税抜)

9260AA3 ¥ 3,000,000- (税抜)



サイズ:
AA6 L500×B600×H50
AA3 L500×B300×H50
固有振動数
fx, fy: 330Hz
fz: 190Hz
測定範囲:
fx, fy: ±2.5KN
fz: 0~5KN

9281EAQ10システム構成

フォースプレート 1枚	4,800,000-
1ch制御ボックス 1台	350,000-
接続ケーブル 1本	130,000-
出力ケーブル 1本	30,000-

¥ 5,310,000-
(税抜)

9287CAQ10システム構成

フォースプレート 1枚	6,000,000-
1ch制御ボックス 1台	350,000-
接続ケーブル 1本	130,000-
出力ケーブル 1本	30,000-

¥ 6,510,000-
(税抜)

9286BAシステム構成

フォースプレート 1枚	3,800,000-
1ch制御ボックス 1台	350,000-
接続ケーブル 1本	130,000-
出力ケーブル 1本	30,000-

¥ 4,310,000-
(税抜)

9260AA6システム構成

フォースプレート 1枚	3,100,000-
1ch制御ボックス 1台	350,000-
接続ケーブル 1本	77,000-
出力ケーブル 1本	30,000-

¥ 3,557,000-
(税抜)

- 1ch制御ボックス FAC-KS11
¥ 350,000- (税抜)
- 2ch制御ボックス FAC-KS12
¥ 480,000- (税抜)
- 4ch制御ボックス FAC-KS14
¥ 650,000- (税抜)

- 接続ケーブル 1791A10
¥ 77,000- (税抜)
※ 9260AA6, 9260AA3用

- 接続ケーブル 1759A10
¥ 130,000- (税抜)
※ 9281EA, 9287CAQ10用

- 接続ケーブル 1758A10
¥ 130,000- (税抜)
※ 9286BA用

- 出力ケーブル FAC-CBDB8
¥ 30,000- (税抜)
出力コネクタ: BNC×8

* 水中用・ガラス仕様等の
フォースプレートもございます。

※アンプ外付型フォースプレートに関しましては御問合せ下さい。

<フォースプレート固定設置例>

キスラーフォースプレートは剛性の高い床に固定して使用します。
通常専用の固定する取り付けフレームを床に埋め込む必要があります。
プレートを設置した時に床面と段差が生じないようにピット(床に穴を開けておく)も必要です。
また、可搬式フォースプレート等で段差が生じる場合は歩行路が必要となります。

