

VICON ハードウェア



VK26

超高画素2620万画素高速カメラ
フルフレーム時周波数 150Hz (最大2000Hz)
水平視野(ワイド): 72°
V FoV(ワイド): 72°



VK16

1610万画素高速カメラ
フルフレーム時周波数 300Hz (最大2000Hz)
水平視野(ワイド): 72°
V FoV(ワイド): 56°



VK8

800万画素高速カメラ
フルフレーム時周波数 500Hz (最大2000Hz)
水平視野(ワイド): 72°
V FoV(ワイド): 42°



Vero v2.2

コストパフォーマンスに優れた220万画素高速カメラ
解像度 2,048 × 1,088
フルフレーム時周波数 330Hz (最大330Hz)

【仕様及び特徴】

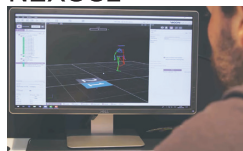
- カメラ台数: 2台~無制限
- 計測周波数: 30~2,000Hzに対応
- アナログ入力: 64ch (64ch毎に増設可能)
- DVキャプチャ機能(映像と同時計測が可能)
- ダイナミックキャリブレーション方式
- カメラ(VK26、VK16、VK8、Vantage、Veroシリーズ)の混在使用が可能
- グレースケールを使用したマーカ映像
- サークルフィッティング法による高精度なマーカ中心検出
- IP65の防塵・防水性能

【オプション】

- カメラ三脚(ギアヘッドタイプ) FA-VITP1
¥ 98,000- (税抜)
- カメラ固定用ポールキット FA-VIPKK
¥ 81,950- (税抜)
- カメラ固定用クランプキット FA-VIPK1
¥ 52,700- (税抜)

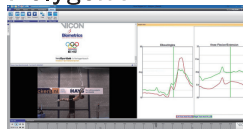
VICON ソフトウェア

NEXUS2



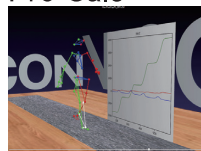
- キャリブレーションは、ダイナミック方式 (DynamicI3TM) で高精度、短時間に完了
- 計測マーカの数には制限なし。マーカの3次元化は完全自動で、オートラベル機能による自動ラベリングが可能
- ワークスペースにスティックアニメーションを表示、視点を中心に観る
- アナログデータ (床反力計や筋電図など)、DVカメラからのムービー映像を同期して収集

Polygon4



- Nexus2ソフトウェアで得られたデータを共有するためのレポート&プレゼンツール
- ワークスペースでのビデオオーバーレイの表示やデータタグを付加した明確なグラフ作成、歩行パラメータ表示やテキスト入力などでビジュアル効果を駆使したレポート作成が可能です。

Pro Calc



- 3次元計算が組み込まれたシンプルなウィザードベースの作業により、人気のKinematicモデル、変数、およびイベント計算を作成 / 出力するためのビジュアルアプリケーションです。Nexus2と統合された3Dワークスペース上で任意の演算プログラムを作成し視覚化します。
- Theia3Dで処理されたデータはNexus2に即時インポートされます。ProCalcを用いることでKinematics解析をシームレスに実行することが可能です。無駄な予算や時間を費やすことなく、計測から解析までVICONで一貫して行えます。

VICON Control APP



より簡便にスマートに。Vicon Controlは、Valkyrie、Vero、Vantage、Tシリーズ、Bonitaカメラシステムを、これまで以上に簡単にセットアップできるように設計された、最新のタブレット/モバイルアプリケーションです。ControlはNexus、Trackerソフトウェアとワイヤレスで接続します。カメラデータをモバイルやタブレットデバイスにワイヤレスで送信し、1人でも容易にシステムオペレーションを行うことができます。

THEIA

マーカレス 3次元モーションキャプチャシステム

2020年、VICONはTheia Markerless社^{※1}とパートナーシップを締結しました。これにより、システム機能を拡張し、光学式モーションキャプチャデータ、IMU慣性式モーションデータとマーカレスデータの全てのデータを1回の計測で取得できます。



Theia3Dのマーカレスモーションキャプチャは、8台のFLIRカメラを使用して、骨格モデルとビデオオーバーレイを作成すると同時に、詳細な関節とセグメントの角度データを収集します。

システムは一度に複数の人物を認識して追跡し、ユーザーが複雑なセットアッププロセスを必要とせず、データを確認できます。

Theia Markerlessは、Nexus2から自動的に起動できます。これにより、全てのビデオファイルをバッチ処理して、マーカレスデータ出力プロセスを生成し、VICONで得られたオプティカルデータとIMU慣性データをマージすることができます。そこから、ProCalcスキームを実行することで、マーカレスデータからKinematic/Kineticデータを算出できます。



<カメラ仕様>

1920×1200 150fps(フルフレーム)
レンズ: 6-15mmVarifocal

VICONカメラと完全同期可能なハイスピードカメラです。

※同期にはLock Labが必要です。

※PCへの接続には専用のUSB3.0ボードが必要です。